

ОПИСАНИЕ МЕСТОПОЛОЖЕНИЯ ГРАНИЦ

Сервитут

(наименование объекта, местоположение границ которого описано (далее - объект))

Раздел 1

Сведения об объекте

№ п/п	Характеристики объекта	Описание характеристик
1	2	3
1.	Местоположение объекта	Московская область, городской округ Домодедово, деревня Лониха
2.	Площадь объекта +/- величина погрешности определения площади (Р +/- Дельта Р)	6568 +/- 28 м ²
3.	Иные характеристики объекта	Вид объекта реестра границ: Зона с особыми условиями использования территории. Содержание ограничений использования объектов недвижимости в пределах зоны или территории: сервитут в целях прохода и проезда. Срок установления - постоянный срок со дня государственной регистрации сервитута. Сервитут в отношении части земельного участка с кадастровым номером 50:28:0110156:66

Раздел 2

Сведения о местоположении границ объекта

1. Система координат МСК-50 зона 2

2. Сведения о характерных точках границ объекта

Обозначение характерных точек границ	Координаты, м		Метод определения координат характерной точки	Средняя квадратическая погрешность положения характерной точки (Mt), м	Описание обозначения точки на местности (при наличии)
	X	Y			
1	2	3	4	5	6
н1	405995.20	2198718.76	Аналитический метод	0.1	Закрепление отсутствует
н2	406031.14	2198900.99	Аналитический метод	0.1	Закрепление отсутствует
н3	406076.18	2199115.77	Аналитический метод	0.1	Закрепление отсутствует
н4	406106.98	2199265.17	Аналитический метод	0.1	Закрепление отсутствует
н5	406091.69	2199250.43	Аналитический метод	0.1	Закрепление отсутствует
н6	406064.43	2199118.21	Аналитический метод	0.1	Закрепление отсутствует
н7	406019.38	2198903.38	Аналитический метод	0.1	Закрепление отсутствует
н8	405984.08	2198724.40	Аналитический метод	0.1	Закрепление отсутствует
н1	405995.20	2198718.76	Аналитический метод	0.1	Закрепление отсутствует

3. Сведения о характерных точках части (частей) границы объекта

Обозначение характерных точек части границы	Координаты, м		Метод определения координат характерной точки	Средняя квадратическая погрешность положения характерной точки (Mt), м	Описание обозначения точки на местности (при наличии)
	X	Y			
1	2	3	4	5	6
-	-	-	-	-	-

Раздел 3

Сведения о местоположении измененных (уточненных) границ объекта

1. Система координат -

2. Сведения о характерных точках границ объекта

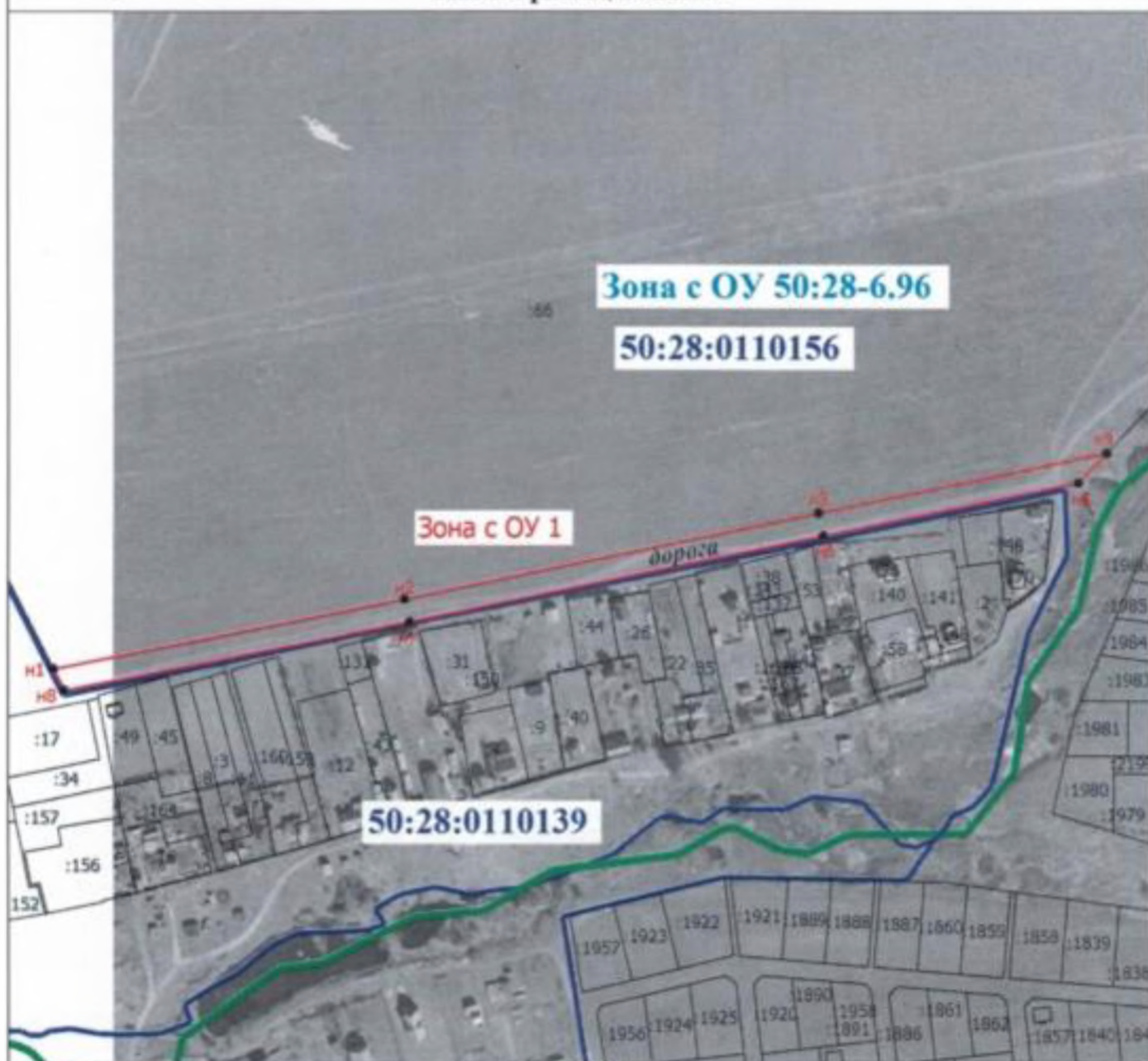
Обозначение характерных точек границ	Существующие координаты, м		Измененные (уточненные) координаты, м		Метод определения координат характерной точки	Средняя квадратическая погрешность положения характерной точки (Mt), м	Описание обозначения точки на местности (при наличии)
	X	Y	X	Y			
1	2	3	4	5	6	7	8
-	-	-	-	-	-	-	

3. Сведения о характерных точках части (частей) границы объекта

Обозначение характерных точек части границы	Существующие координаты, м		Измененные (уточненные) координаты, м		Метод определения координат характерной точки	Средняя квадратическая погрешность положения характерной точки (Mt), м	Описание обозначения точки на местности (при наличии)
	X	Y	X	Y			
1	2	3	4	5	6	7	8
-	-	-	-	-	-	-	

Раздел 4

План границ объекта



Масштаб 1:3300

Условные обозначения

- | | | | |
|-----------------------------|---|--|---|
| | - Существующая часть границы, имеющаяся в ЕГРН сведения о которой достаточны для определения ее местоположения | | - Характерная точка границы, сведения о которой позволяют однозначно определить ее положение на местности |
| | - Граница зоны с особыми условиями | | - Обозначение новой характерной точки |
| 50:28:0110150 | - Номер кадастрового квартала | | - Граница зоны с особыми условиями |
| Зона с ОУ 50:28-6.96 | - Объект расположен в пределах зоны с особыми условиями использования территорий 50:28-6.96 - Приаэродромная территория аэродрома Москва (Домодедово) | | - Граница населенного пункта |
| | - Граница муниципального образования | | - Граница сооружения |
| | - Граница кадастрового квартала | | - Граница территориальной зоны |
| | - Граница зоны с особыми условиями | | |

Подпись _____

Дата "01" апреля 2022 г.

Место для оттиска печати (при наличии) лица, составившего описание местоположения границ объекта